

# Instruções de uso da Sala da Congregação

## Luzes

A iluminação da sala da Congregação é acionada a partir de 2 controles remotos, um para o lado direito da sala e outro para o lado esquerdo, cada um deles acionando 3 grupos de luzes, na frente, centro e no fundo da sala.

Os botões do lado esquerdo do controle remoto acendem as luzes e os botões do lado direito apagam as mesmas.

## Projeção

Existem 2 projetores na sala, acionados por controle remoto e ocultos sobre o forro. Para aciona-los aponte o controle remoto do projetor Epson para a região brilhante do teto, no centro da sala, e pressione o botão **Power** do controle remoto, **apenas uma vez**. Aguarde 30 segundos.

O projetor surgirá do teto ao mesmo tempo em que a tela de projeção é posicionada.

Para desligar o projetor, aponte o controle remoto do projetor e pressione duas vezes o botão **Power**. Aguarde alguns segundos até que o projetor e a tela sejam recolhidos.

## Conexão do projetor Com Fio

Para se conectar ao projetor com fio, um **cabo VGA** está disponível no **fundo da sala**, próximo à **parede lateral esquerda (visão da frente para o fundo)**.

## Conexão ao projetor Sem Fio

Para se conectar ao projetor através da rede wireless, você deverá instalar o programa EASYMP Network projection através do link: "[https://web.icmc.usp.br/SCINFOR/projetor\\_epson.zip](https://web.icmc.usp.br/SCINFOR/projetor_epson.zip)" sem as aspas, descompactar o arquivo no disco rígido e instalar o programa.

Com o programa instalado você deverá conectar-se à rede **Congregacao\_01** para o projetor direito ou **Congregação\_02** para o projetor esquerdo, executar o programa EASYMP network projection e selecionar o projetor detectado pelo programa. A imagem da tela de seu laptop deverá aparecer no projetor.

Se você não tem o programa instalado baixe em:  
[https://web.icmc.usp.br/SCINFOR/projetor\\_epson.zip](https://web.icmc.usp.br/SCINFOR/projetor_epson.zip)

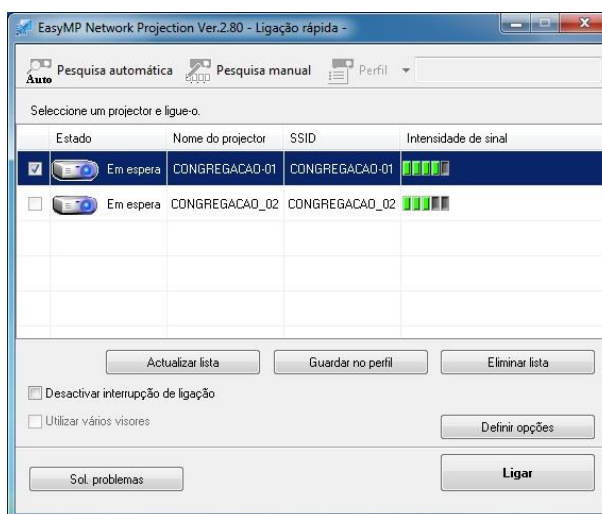
Abra o programa:

Selecione OK para continuar

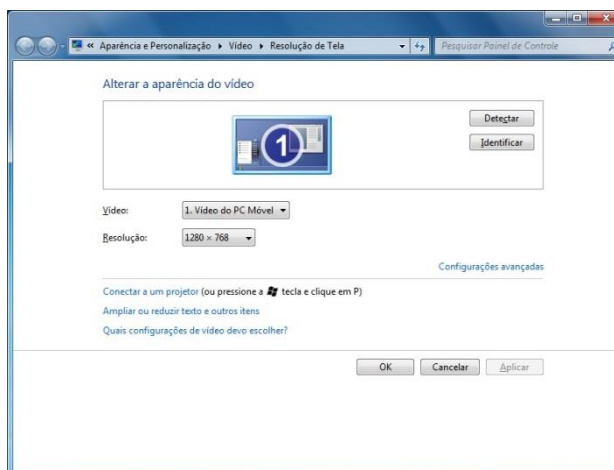


Selecione o projetor e clique em Ligar;

Após alguns segundos a imagem deverá  
ser exibida na tela.



Se a **imagem** estiver sendo exibida **fora** da tela **altere a resolução da tela** para um formato **16x9** como no exemplo abaixo:



Observação: Ao se exibir vídeos o som é reproduzido pelo amplificador do projetor. Para acesso à Internet via Wireless, em concomitância com a projecção Wireless, uma segunda interface de rede Wireless é necessário.

## Som

Para utilizar o som verifique se a mesa de áudio está ligada observando se o LED está aceso.

Ajuste o volume para uma audição confortável.

Verifique se a base do microfone está ligada observando se a informação sobre o canal está visível.

Verifique se o canal no microfone corresponde ao canal exibido na base do microfone.

Pressione o botão do microfone para falar e para desligar pressione o mesmo botão por 5 segundos.

OBS: Se o microfone não ligar pode ser necessária a substituição da bateria de 9V no interior do mesmo.